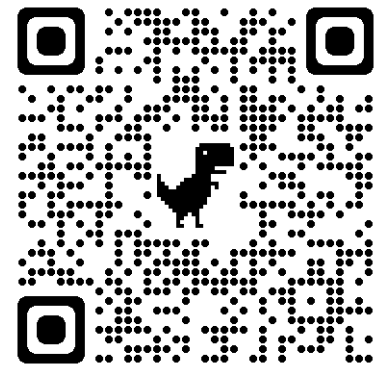
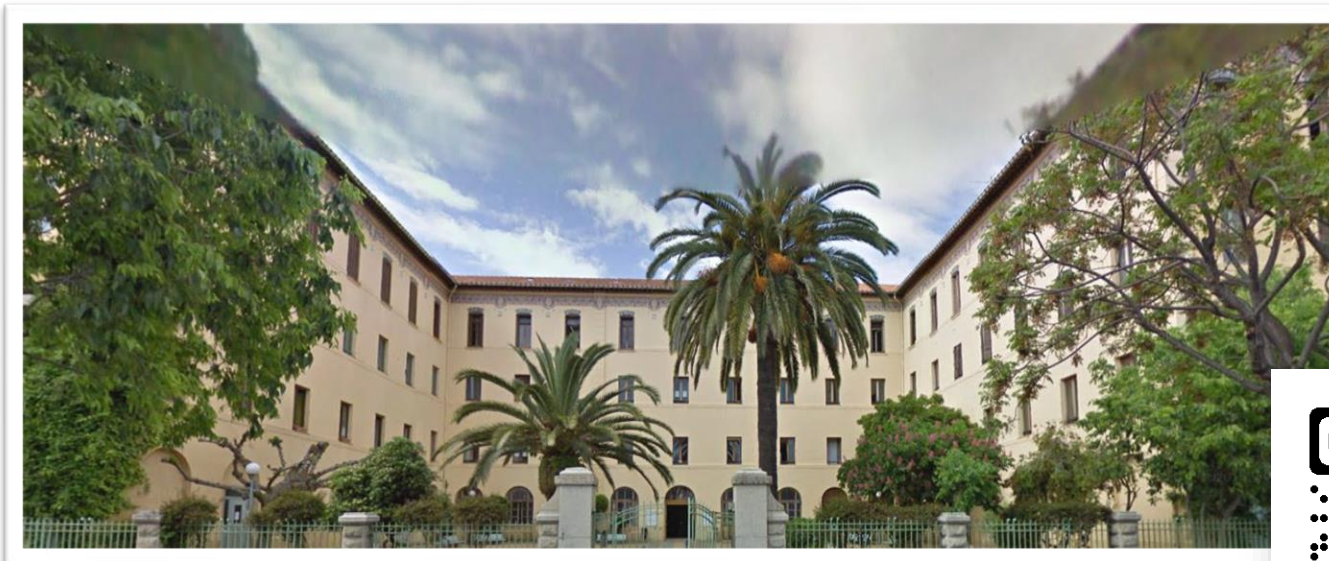


# COLLÈGE FESCH

---

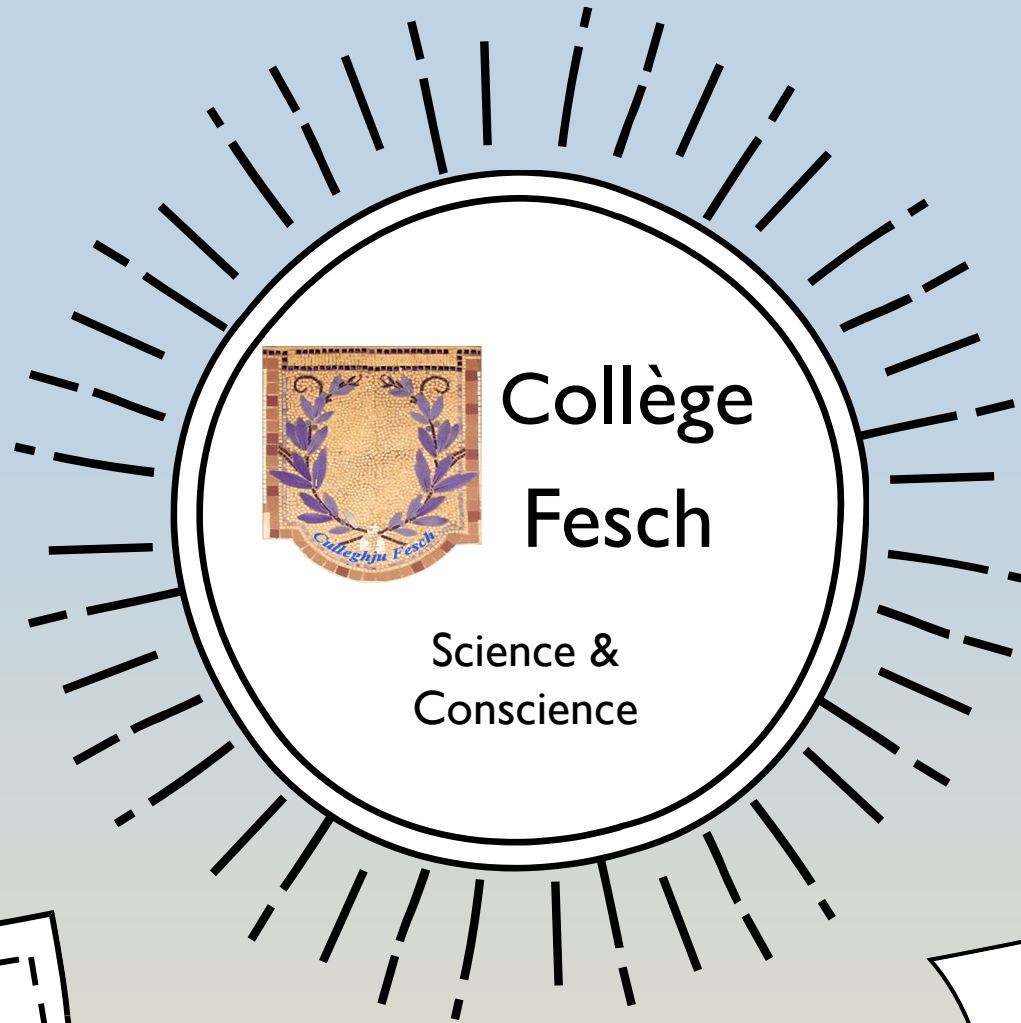


Le Collège

---

Filières

Options



Le Collège

---

- Pronote
- Carnet
- Leia
- Devoirs Faits

Année de 3e

---

DNB

Orientation

Formation du citoyen

---

Harcèlement

Dvp durable

Bienveillance

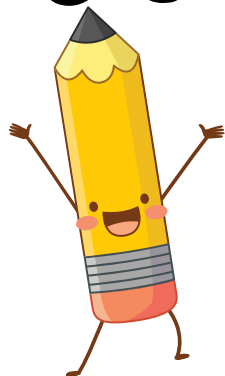
Ateliers

---

Journal scolaire

UNSS

Eco délégués



# LE COLLÈGE

---

## Filières :

- Filière bilingue 6<sup>e</sup>/3<sup>e</sup> avec tous les cours en langue corse
- Filière bilingue 6<sup>e</sup>/3<sup>e</sup> avec Allemand dès la 6<sup>e</sup>
- Section sportive Hand 6<sup>e</sup>/5<sup>e</sup>

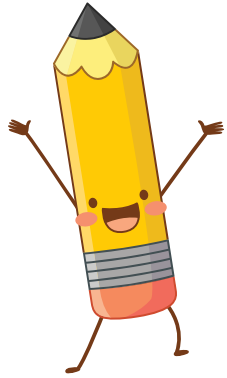
## Options :

- Initiation Théâtre (partenariat avec le Conservatoire)
- Echecs, puis en 5<sup>e</sup> possibilité option Corse, option Latin
- LV2 Corse, Italien, Espagnol



# Exemple emploi du temps 6e

	lundi	mardi	mercredi	jeudi	vendredi
08h00	ED.PHYSIQUE & SPORT. DUGAUQUIER B. Inst.Sport (à définir) BD	6EME5 SCTECHGR2 TECHNOLOGIE MAGNI G. [6SC-GR6] T4 TECHMAGNI		FRANCAIS ANDREANI F. 309	
08h55				MATHEMATIQUES FRANCESCHI M. 103	MATHEMATIQU... FRANCESCHI M. 103
09h35					VIE DE CLASSE CPE Seulement si p...
10h05	1 6EME5 SCTECHGR2 SCIENCES VIE & TERRE MORACCHINI I. [6SC-GR6] 101 SVT	ANGLAIS LV1 LECA M. 206	ED.PHYSIQUE & SPORT. DUGAUQUIER B. Inst.Sport (à définir) BD	ARTS PLASTIQUES MARCHIONE A. 305 arts plast	
10h35					FRANCAIS ANDREANI F. 309
11h00		Soutien Français AE-AID.DEVOIR... ALLEGRI C.		MATHEMATIQU... FRANCESCHI M. 103	MATHEMATIQU... FRANCESCHI M. 103
12h00		6EME5 Echecs		PIMPAUD Juliette	
13h30	MATHEMATIQUES FRANCESCHI M. 103			ANGLAIS LV1 LECA M. 206	ANGLAIS LV1 LECA M. 206
14h25	Histoire-Géographie-EMC TORRE J. 210	1 6EME5 SCTECHGR2 PHYSIQUE-CHIMIE BOVY M.		Classe ent CORSE REG. SANTONI M.	
15h05					Histoire-Géographie-EMC TORRE J. 210
15h35	Histoire-Géogr... TORRE J. 210	1 Classe ent CORSE REG. SANTONI M.			1 EDUCATION MUSICALE LUSIGNAN B. 312 musique
16h30	FRANCAIS ANDREANI F. 309	2		FRANCAIS ANDREANI F. 309	2
17h25	ANGLAIS LV1 LECA M. 206	FRANCAIS ANDREANI F. 309		DEVOIRS FAITS DELHON L.	Classe ent CORSE REG. SANTONI M.
18h25	DEVOIRS FAITS DELHON L.	DEVOIRS FAITS MOULINE M.	DEVOIRS FAITS DELHON L.	DEVOIRS FAITS MOULINE M.	DEVOIRS FAITS BARBOLOSI L.



## LES OUTILS AU NOM DE LA RÉUSSITE

---

- Pronote
- Leia
- Carnet de correspondance
- Devoirs Faits
- Site de l'établissement

# Pronote, outil numérique de travail

The screenshot displays the Pronote interface for a student. At the top, it shows the user's name 'Espace Élèves - PARENT Fanny (3A)' and the school 'SITE DE DEMONSTRATION'. The navigation bar includes 'Mes données', 'Cahier de textes', 'Notes', 'Compétences', 'Résultats', 'Vie scolaire', 'Stage', and 'Communication'. The main content is divided into several sections:

- Emploi du temps (Weekly Schedule):** A vertical grid showing classes from 08h00 to 18h00. Classes include: FRANCAIS GALLET B. 105 (09h00-10h00), HISTOIRE-GÉOGRAPHIE MOREAU C. 206 (10h00-11h00), MATHÉMATIQUES PROFESSEUR M. 207 (11h00-12h00), SCIENCES DE LA VIE ET DE LA TERRE TESSIER A. Labo 2 (13h30-14h30), ANGLAIS LV1 BROWN J. 103 (14h30-15h30), and ÉDUCATION PHYSIQUE ET SPORTIVE ROUX N. Piscine municipale (15h30-16h30).
- Contrôles (Upcoming Exams):** A section titled 'Prochains DS' showing a music exam on Jan 14th.
- Travail à faire/rendre en ligne (Online Work):** A list of assignments with due dates and submission buttons. Tasks include writing a 300-word anecdote, summarizing a book, and researching artists.
- Absences, punitions ... (Absences and Punishments):** A list of absences, including a non-justified absence on Sept 17th and tardiness on Sept 21st and 10th.
- Notes (Latest Grades):** A table of recent grades for various subjects.
- Dernières évaluations (Latest Evaluations):** A section showing progress indicators for technology and English.
- Agenda (Calendar):** A sidebar showing upcoming events like 'Inscription au groupe d'ac' and 'Élection des délégués de'.
- Informations & Services (Information & Services):** A sidebar with links to 'Info TABAC SUPERVISEUR', 'Exposition de peinture SUPERVISEUR', and 'Olympiades SUPERVISEUR'.



# Leia, outil d'informations et de partage interne à l'établissement

Messagerie



Espace de travail de la classe

Ou du professeur

Collège Fesch Ajaccio

Feed général

Bonnes vacances !



[Fournitures scolaires 2022/2023](#) mis en ligne le 8/07/2022

PASS CULTURA

PASS CULTURA,



Nous vous rappelons que pour pouvoir profiter d'événements tout au long d' l'année, aller au cinéma, au musée, acheter des livres... la Collectivité de Corse met à la disposition de vos entants (agés de 12 à 18 ans) le PASS CULTURA.

Chéquier gratuit, il est composé de 12 pass d'une valeur de 75 euros.

# Le site vitrine de l'établissement



Connexion à LEIA

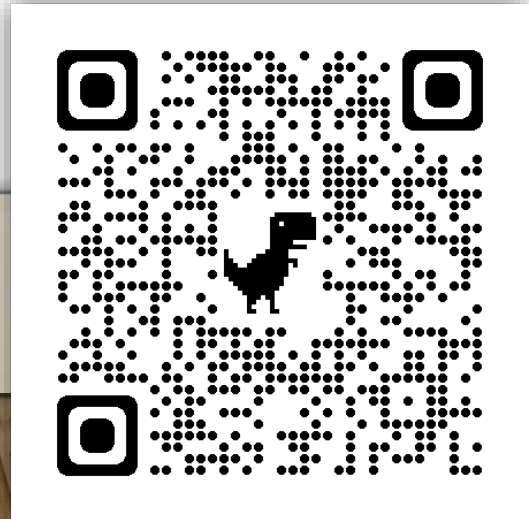
- ACCUEIL
- ACTUALITÉS
- LE COLLÈGE
- VIE SCOLAIRE
- GALERIE PHOTOS
- L'ANNÉE DE 3E
- OUTILS
- JOURNAL - NOUVELLES FESCH
- NOUS CONTACTER

## Bienvenue sur le site du Collège Fesch

Le Proviseur et l'ensemble des personnels de la Cité Scolaire Fesch vous adressent leurs meilleurs voeux pour l'année **2023**.

U capu stabilimentu è l'inseme di i persunali di u Culleggiu è di u Liceu Fesch vi mandanu l'auguri i più boni pè u **2023**.

 Pace è Salute





Le club des...



# LES ATELIERS ET ASSOCIATION SPORTIVE

CréAtelier au Collège Fesch

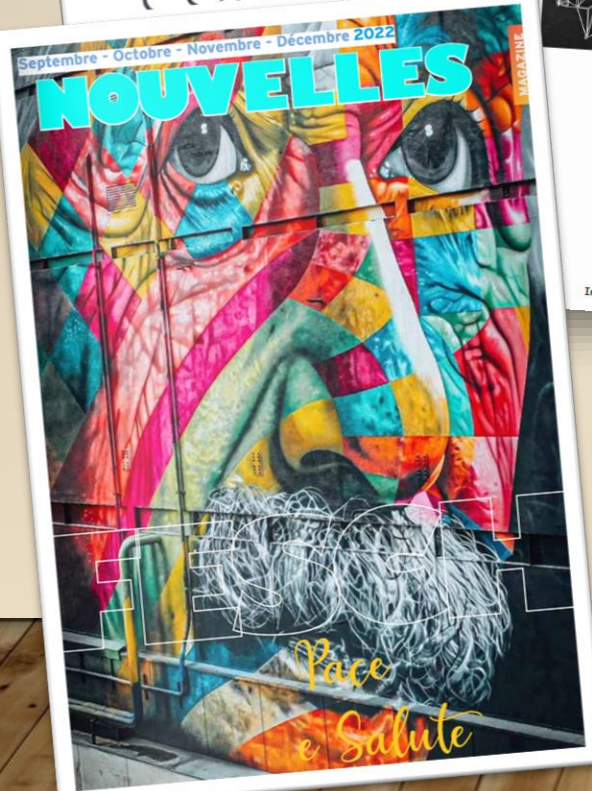


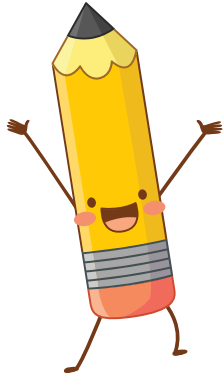
La nouvelle vie

des objets



Tous les mardis et jeudis de 12h15 à 13h15  
Inscriptions au laboratoire de sciences. Places limitées à 12 le lundi et 12 le jeudi.



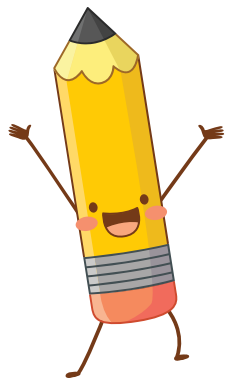


# FORMATION DU CITOYEN

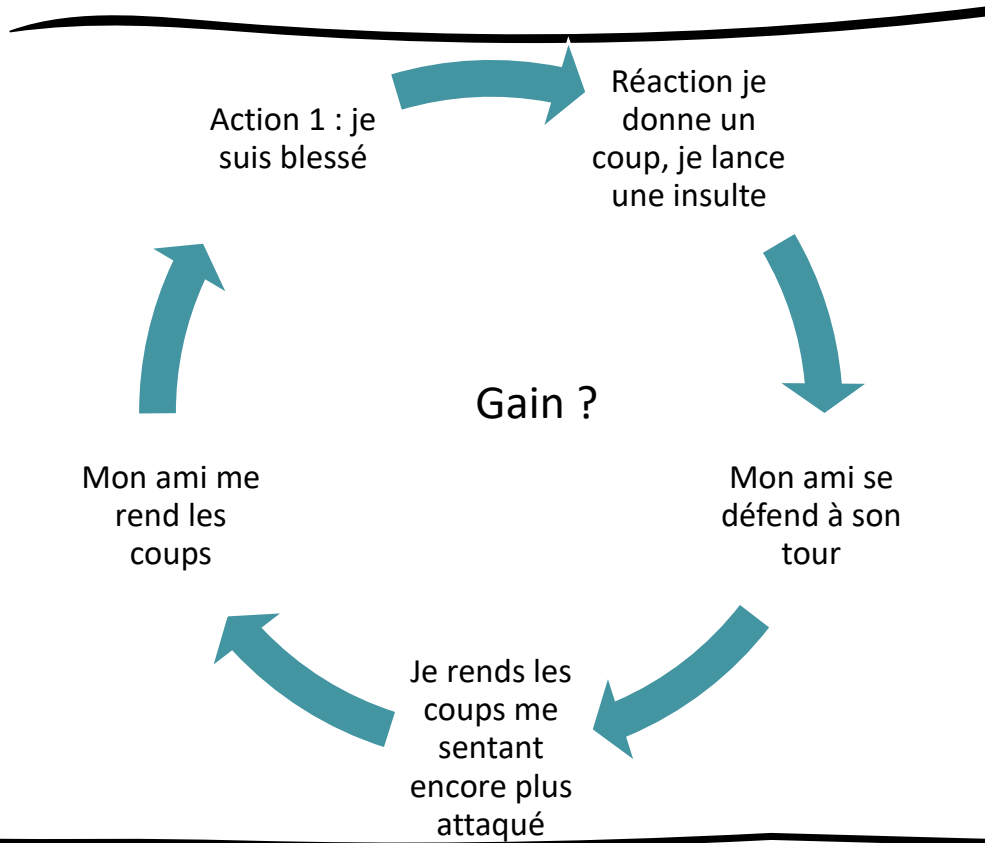
---

- Bienveillance
- Harcèlement
- Développement durable
- Délégués et CVC



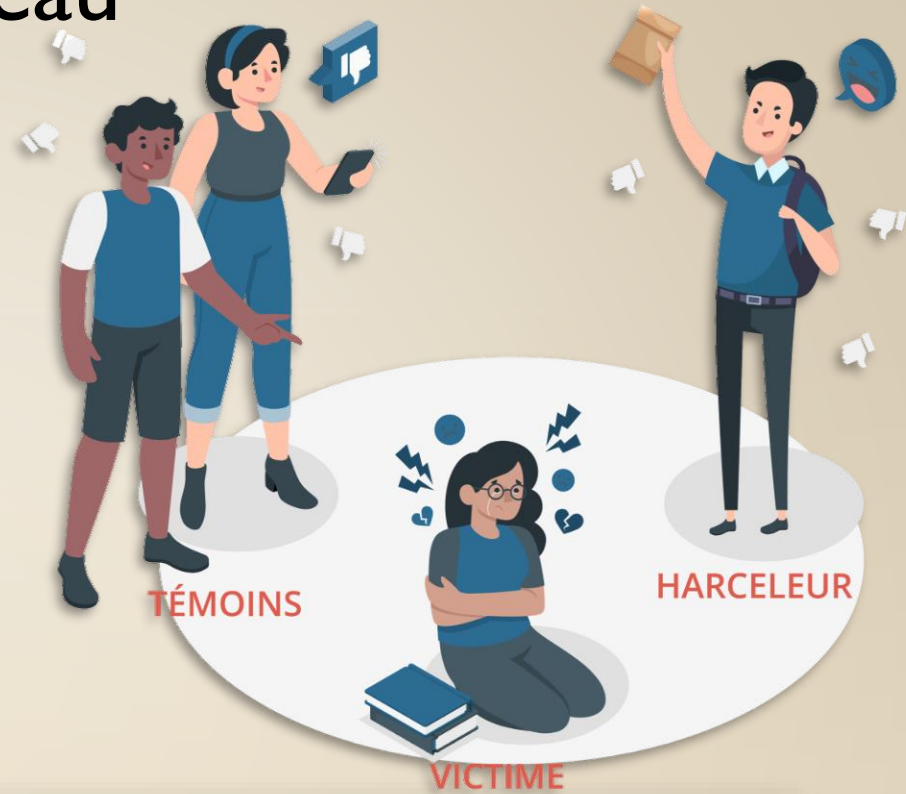


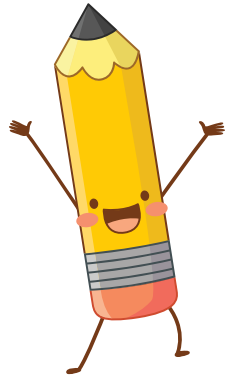
## LE FONCTIONNEMENT DE LA CHAÎNE RÉACTIONNELLE





# Les réseaux sociaux, ce fléau





## DÉVELOPPEMENT DURABLE

---

- Sensibilisation au tri (bouchons, papier...)
- Eco délégués
- Limiter l'usage du papier
- Limiter gaspillage alimentaire
- Renouveler les fournitures scolaires que si nécessaire

## Résultats Collège Fesch DNB - 2021-2022

DNB 2022	Très bien	Bien	Assez bien	Total Mentions	Admis	Echecs	Reçus	Total
Nombre d'élèves	50	39	26	115	13	6	128	134
%	37%	29%	19%	86%	10%	4%	96%	100%

### Orientation des élèves :

- Lycée Fesch (99 élèves)
- Lycée Laetitia (26 élèves)
- Lycée Professionnel Jules Antonini (4 élèves)
- Lycée Professionnel Finosello (4 élèves)
- Lycée Aquacole et Maritime Jacques Faggianelli (2 élèves)
- Lycée Agricole de Borgo (1 élève)
- Compagnons du devoir filière menuiserie (1 élève)